

**“És millor confiar i patir alguna decepció que  
ser sempre desconfiat i tenir raó de tant en  
tant. “**

***Neal A. Maxwell (1926-2004)***

## ***Índex***

<i>Presentació</i> .....	5
<i>La implantació territorial</i> .....	8
<i>Com ens organitzem</i> .....	8
<i>Dades d'activitat</i> .....	11
<i>Pràctiques laborals</i> .....	13
<i>Dades econòmiques</i> .....	15



## Oportunitats

"atenció a les necessitats socials emergents"

• **atenció a la gent gran**  
 • **atenció a la gent amb discapacitat**  
 • **atenció a la gent amb necessitats específiques**

<b>atenció</b> 	<b>formació</b> 	<b>ocupació</b> 
--------------------	---------------------	---------------------

Atenció a la dependència per a millorar l'autonomia

## atenció

- + **atenció a la gent gran** (atenció a la gent gran amb dependència)
- + **atenció a la gent amb discapacitat** (atenció a la gent amb discapacitat amb dependència)
- + **atenció a la gent amb necessitats específiques** (atenció a la gent amb necessitats específiques amb dependència)

Atenció a la infància i a l'adolescència

## infància

- + **atenció a la infància** (atenció a la infància amb dependència)
- + **atenció a l'adolescència** (atenció a l'adolescència amb dependència)
- + **atenció a la infància i a l'adolescència** (atenció a la infància i a l'adolescència amb dependència)

Atenció a les persones adultes en risc social

## risc social

- + **atenció a les persones adultes en risc social** (atenció a les persones adultes en risc social amb dependència)

Formació per a l'ocupació

## formació

- + **formació per a l'ocupació** (formació per a l'ocupació amb dependència)
- + **formació per a la dependència** (formació per a la dependència amb dependència)
- + **formació per a la dependència i a l'ocupació** (formació per a la dependència i a l'ocupació amb dependència)

Suport a la inserció laboral

## laboral

- + **suport a la inserció laboral** (suport a la inserció laboral amb dependència)
- + **suport a la inserció laboral i a la dependència** (suport a la inserció laboral i a la dependència amb dependència)
- + **suport a la inserció laboral i a la dependència i a l'ocupació** (suport a la inserció laboral i a la dependència i a l'ocupació amb dependència)

Suport a l'escolarització d'adolescents en risc social

## escola

- + **suport a l'escolarització d'adolescents en risc social** (suport a l'escolarització d'adolescents en risc social amb dependència)

Creació de plans d'empresa amb capacitat de generar ocupació

## plans

- + **creació de plans d'empresa amb capacitat de generar ocupació** (creació de plans d'empresa amb capacitat de generar ocupació amb dependència)

Creació d'ocupació de proximitat al territori

## territori

- + **creació d'ocupació de proximitat al territori** (creació d'ocupació de proximitat al territori amb dependència)

Inversió en nous serveis que aportin ocupació i sostenibilitat

## nous

- + **inversió en nous serveis que aportin ocupació i sostenibilitat** (inversió en nous serveis que aportin ocupació i sostenibilitat amb dependència)

Millora de l'organització en els 3 àmbits de servei, atenció, formació i ocupació i també en el de gestió

## àmbits



Millora de les tecnologies de comunicació i d'apropament de les persones

## persones

- + **millora de les tecnologies de comunicació i d'apropament de les persones** (millora de les tecnologies de comunicació i d'apropament de les persones amb dependència)

Millora de la integració d'informacions per a l'optimització dels recursos

## recursos

- + **millora de la integració d'informacions per a l'optimització dels recursos** (millora de la integració d'informacions per a l'optimització dels recursos amb dependència)



## Presentació

La Fundació Antonio Jiménez, amb l'encàrrec específic inicial de desenvolupar serveis socials d'atenció a les persones a les comarques de Barcelona i després de 6 anys des de la seva creació per part de la l'Associació Estrep, a fi de treballar, al servei de l'interès general de la població, en el marc del grup Sinergia Social, amb l'objectiu de seguir generant + oportunitats d'atenció:

- A la dependència per millorar a l'autonomia
- A la infància i a l'adolescència
- A les persones adultes en risc social

Si bé a finals del 2012, no havent pogut iniciar la seva activitat d'atenció, s'han adaptat els seus estatuts per especialitzar aquesta fundació en activitats de formació, a fi de generar + oportunitats de formació:

- Formació per a l'ocupació
- Acompanyament i suport a la inserció laboral
- Suport a l'escolarització d'adolescents amb necessitats educatives especials

En aquest sentit, posar de manifest que aquesta fundació ha constituït una unió temporal d'empreses (UTE) amb Formació i Valors a fi de desenvolupar, amb el Departament d'Ensenyament diverses unitats d'escolarització compartida (UECS):

- UEC Lleida
- UEC Mollerussa
- UEC Tàrraga
- UEC Cervera

Així mateix, posar de manifest que la Fundació segueix treballant amb els objectius estratègics 2011-1015 del conjunt d'entitats, orientats a la millora de l'ocupació, objectiu que també s'ha tingut molt present en les esmentades UECS, preparant per a l'ocupació als joves que no poden seguir l'escolarització estandarditzada.

**Domènec Domènech**  
*Gerència institucional*

**Pepa Arqué**  
*Direcció Tècnica i RRHH*

**Pere Molins**  
*Gerència administrativa*



Bones!!! Mira us envio aquests missatge per  
què us vull felicitar!!

Des de la finestra del menjador de casa meva  
veig la feina que feu cada dia... aquest solar  
que és on es jugava a bitlles semla un altre....  
si ho arribo a saber faig una foto d'abans i  
una d'ara... i la penjo a la pàgina de  
l'Ajuntament!!!



A més m'ha fet molta gràcia perquè us he vist amb una bossa de basura recollint papers!! I  
després a vingut el meu avi i l'hi he ensenyat i els meus nens cada dia espien... i hem diuen  
mira mare ara hi ha porteries.. i se n'adonen perquè està nét!!

Continueu així!! Moltes felicitats!!! Petons

*Carta d'una veïna de l'Avinguda del Canal enviada als alumnes de les UEC el 19 de novembre  
de 2012*

<b>Missió</b>	<b>Social</b> <p>Oferir serveis de formació que facilitin l'ocupació en noves activitats que permetin l'ocupabilitat de persones en especials dificultats d'accés al treball</p>	<b>Comunitària</b> <p>Orientar totes les actuacions a la incorporació social de la persona, comptant amb la capacitat integradora de la comunitat.</p>
<b>Visió</b>	<b>Interinstitucional</b> <p>Participar de forma significativa en el desenvolupament de noves activitats de formació que ajudin a la creació de llocs de treball, entenent que és una responsabilitat no només de les administracions públiques, sinó, també de tota la societat.</p>	<b>De col·laboració</b> <p>Desenvolupar projectes compartits propers al territori, cercant una major i millor cobertura de les necessitats de formació, vers a la satisfacció tant dels usuaris com dels agents implicats, des d'una òptima de sinergia complementària entre els sectors públic, social i mercantil responsable.</p>
<b>Valors</b>	<b>Organitzacionals</b> <p>Compartint els valors no lucratius propis del interès general, que ajuden al desenvolupament equilibrat de les persones i del seu entorn, es posen al servei de la comunitat un conjunt de recursos humans, materials i funcionals.</p>	<b>De millora contínua</b> <p>El compromís amb la societat implica un compromís constant amb la millora contínua, tot desenvolupant un sistema de gestió que promogui i avaluï la qualitat de tota la organització i dels seus serveis.</p>

➡ **Membres del Patronat**

- Domènec Domènech Roig, president
- Bertomeu Mayoral Herrero, vicepresident 1r
- Montserrat Anfrons Gubert, vicepresidenta 2a
- Pere Molins García, secretari
- Pilar Duró Vila, tesorera



## La implantació territorial





## Com ens organitzem

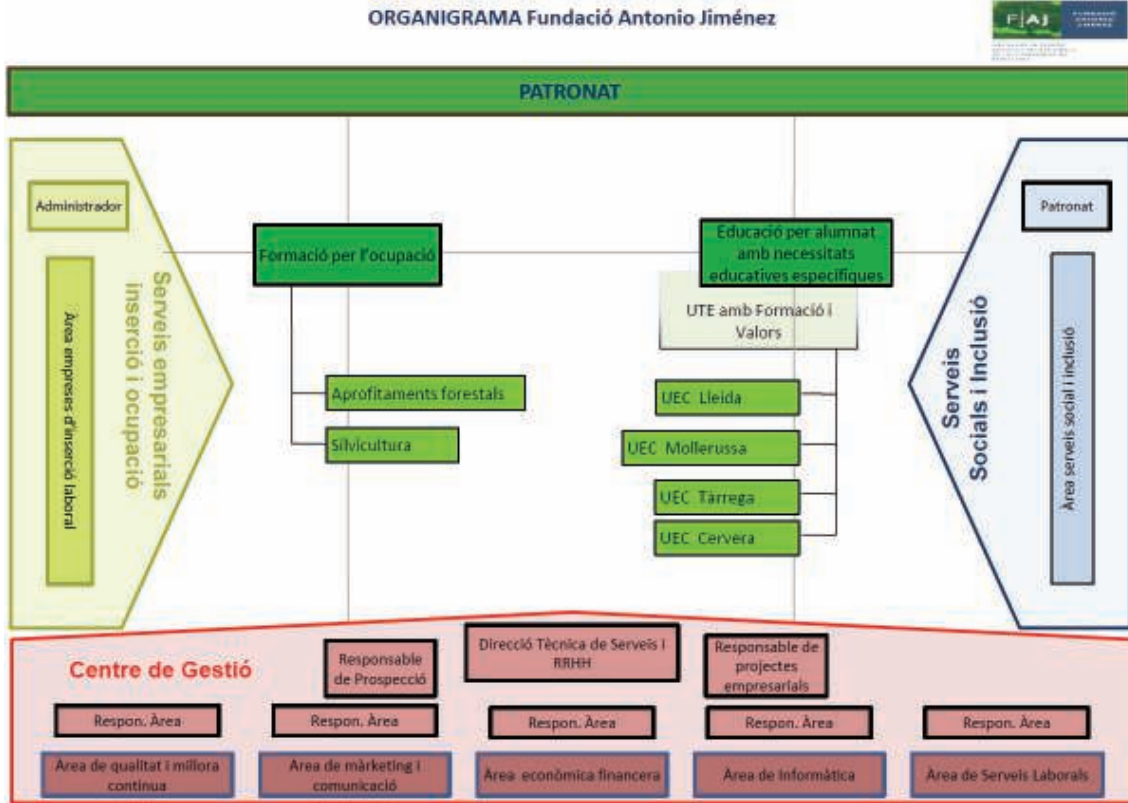
La Fundació Antonio Jiménez, i amb ella la Unió Temporal d'Empreses amb Formació i Valors SCP, forma part de la Coordinadora Sinergia Social, compartint recursos, experiència i centralització de serveis comuns amb altres entitats socials territorialitzades i especialitzades en els seus respectius camps d'activitat, configurant el següent marc organitzatiu:



La Fundació Antonio Jiménez, com a entitat especialitzada en la formació per l'ocupació ha reiniciat la seva activitat aquest any 2012, gestionant serveis formatius i acadèmics amb la finalitat última d'aconseguir la inclusió social i laboral dels nostres usuaris.

La organització de la Fundació Antonio Jiménez i la seva integració al grup de la Coordinadora Sinergia Social ha estat una línia de treball prioritària aquest 2012, essent un objectiu del *Pla estratègic 2011 i 2015 de l'entitat*, cercar la forma d'organització més eficaç i eficient, objectiu compartit amb la resta d'entitat del grup.

ORGANIGRAMA Fundació Antonio Jiménez



Tal i com es veu en l'organigrama, la Fundació Antonio Jiménez disposa de les següents línies d'activitat:

Formació per l'ocupació	Educació per alumnat amb necessitats educatives específiques
Aprofitaments forestals	
Silvicultura	

## Dades d'activitat

### Serveis de formació per l'ocupació

La Fundació Antonio Jiménez ha iniciat el seus serveis en aquesta línia d'activitat amb els següents cursos de formació:

Àrea de formació	Nom del curs
<b>Aprofitaments forestals</b>	Curset de motoserra i enganxador
<b>Silvicultura</b>	Peó especialista en silvicultura

El 2012 ha estat l'any de creació dels programes formatius, l'àrea de formació es vincula a la col·laboració de la Fundació Antonio Jiménez amb l'empresa d'Inserció Art Integrat.

Aquesta col·laboració consisteix en prestar els cursos de formació des de la nostra entitat per tal que Art Integrat pugui fer la selecció i contractació d'aquells alumnes que superin el curs.

En total hi ha hagut 28 alumnes, distribuïts de la següent manera:

Curs	Hores	Núm Assistents PA
Curset de motoserra i enganxador	24	15
Peó especialista en silvicultura	24	13
<b>Total</b>	<b>48</b>	<b>28</b>



En la fotografia veiem la primera promoció d'aquesta edició de cursos que van iniciar una col·laboració laboral a Art Integrat.

## Serveis d'educació pel risc social



El 2012 ha estat l'any de creació de la Unió Temporal d'Empreses entre la Fundació Antonio Jiménez i Formació i Valors SCP.

L'objecte d'aquesta aliança, entre d'altres, és la gestió del servei d'unitats d'escolarització compartida adjudicades mitjançant contracte públic pel Departament d'Ensenyament.

Els serveis que gestiona aquesta entitat són:

Tipologia servei	Nom servei
<b>Unitats d'Escolarització Compartida</b>	UEC Lleida- La Mariola
	UEC Cervera
	UEC Tàrrega
	UEC Mollerussa

Els serveis d'unitat d'escolarització compartida s'ajusten al calendari escolar, però els alumnes que han tingut en el primer trimestre del curs i per tant període 2012 han estat:

UEC	Places	Alumnes PA
UEC Lleida- La Mariola	16	7
UEC Cervera	12	12
UEC Tàrrega	12	10
UEC Mollerussa	16	12
<b>Total</b>	<b>56</b>	<b>41</b>

Des de la Fundació Antonio Jiménez iniciem la col·laboració amb Formació i Valors amb la il·lusió que suposa un nou projecte per al conjunt d'entitats de la Coordinadora Sinergia Social i agraïnt als municipis de Cervera, Tàrrega i Mollerussa la cessió dels espais per poder desenvolupar el projecte.



## Pràctiques laborals

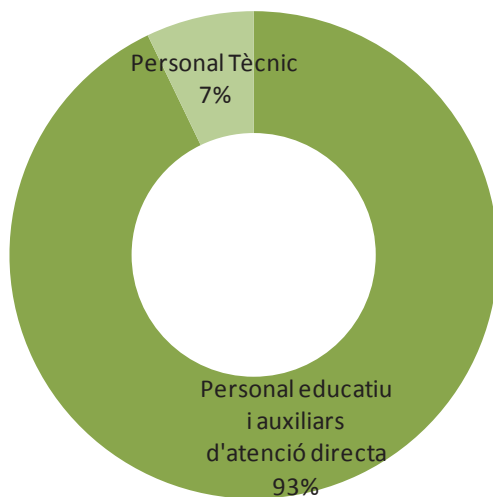
El personal que s'inclou en aquest apartat és el vinculat a la Unió Temporal d'Empreses Fundació Antonio Jiménez i Formació i Valors, SCP, ja que l'entitat Fundació Antonio Jiménez no ha comptat amb personal propi aquest any 2012.

### Personal



Compta amb un total de 14 treballadors dels quals el 35% són de sexe masculí i el 65% restant de sexe femení.

### Categoria professional

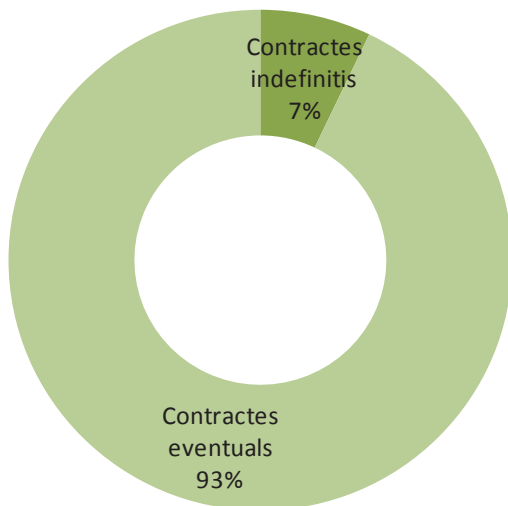


D'acord amb la lògica del servei prestat per aquest professionals, 14 es troben en la categoria de personal educatiu i auxiliar d'atenció directa i una persona en categoria de tècnic s'encarrega de la coordinació.

Pel que fa a la segregació sexual de les categories professionals, la presència masculina està al 100% en la categoria de personal educatiu i auxiliar d'atenció directa i la presència femenina es distribueix al 90% en la categoria de personal educatiu i auxiliar d'atenció directa i el 10% restant en la de personal tècnic.



### Tipus de contracte

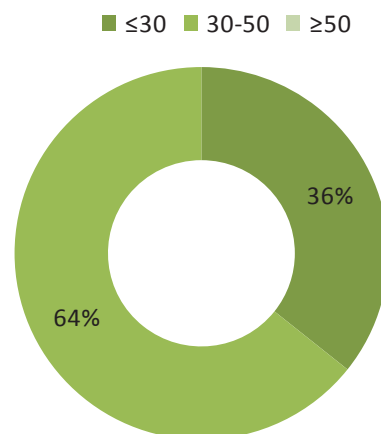


El personal de la Unió Temporal d'Empreses es vincula a l'únic servei gestionat per l'entitat, un servei que per adjudicació de contracte amb l'administració competent, té una durada d'un curs escolar, per la qual cosa s'explica l'eventualitat en els contractes de l'entitat.

### Edat de la plantilla

El 100% de la plantilla té menys de 50 anys, essent principalment de la franja de 30 a 50 ambdós inclosos.

Pel que fa a la relació amb sexe i edat, trobem que la categoria de menys de 30 anys la integren al 100% dones, mentre que en la categoria de 30 a 50 hi ha una distribució paritària.



## Seguretat i salut al treball

Els aspectes analitzats, els ratis i les corresponents fórmules són els que estableix la versió G3.1 de la Guia GRI, més concretament als protocols dels indicadors de pràctiques laborals (indicador LA7)

ASPECTE ANALITZAT	RÀTIO	FÒRMULA
Accidents laborals	IR	(Núm. Accidents laborals / Núm. hores treballades) * 200.000
Malalties professionals	ODR	(Núm., malalties laborals/ Núm. Hores treballades)*200.000
Dies perduts	IDR	(Núm. Dies no treballats per accident/malaltia laboral/ Núm. Dies de treball)*200.000
Absentisme	AR	(Núm. dies no treballats per qualsevol motiu/ Núm. dies de treball)*200.000

El factor 200.000 és el resultat de 50 setmanes laborals de 40 hores per cada 100 persones en plantilla. Així doncs, la taxa resultant queda vinculada al número de persones en plantilla i no al número d'hores.

### Dades econòmiques



#### ACCIDENTS LABORALS

##### Dones

Hores treballades 15.309  
Accidents laborals 0  
IR: 0

##### Homes

Hores treballades 8.505  
Accidents laborals  
IR 0



#### MALALTIES PROFESSIONALS

##### Dones

Hores treballades 15.309  
Malalties professionals 0  
ODR 0

##### Homes

Hores treballades 15.309  
Malalties professionals 0  
ODR 0



#### DIES PERDUTS

##### Dones

Hores treballades 15.309  
Dies no treballats per accident/ malaltia laboral 0  
IDR 0

##### Homes

Hores treballades 8.505  
Dies no treballats per accident/ malaltia laboral 0  
IDR 0



#### ABSENTISME

##### Dones

Dies treballats 1.913,62  
Dies no treballats per qualsevol motiu 0  
AR 0

##### Homes

Dies treballats 1.063,12  
Dies no treballats per qualsevol motiu 14  
AR 2.633,74

## Aspectes econòmics

### Dimensions de l'organització

<b>Ingressos nets</b>	<b>123.660€</b>
<b>Quantitat de serveis prestats</b>	
<b>PE100</b>	0
<i>Places equivalents en 100% d'ocupació</i>	
<b>PU</b>	0
<i>Persones Usuàries</i>	
<b>PA</b>	69
<i>Persones assistents</i>	

Els comptes reflectits són els de la Unió Temporal d'Empreses Fundació Antonio Jiménez i Formació i Valors.

Entitat a la que s'aplica el Pla de comptabilitat de les fundacions i les associacions subjectes a la legislació de la Generalitat de Catalunya, aprovat pel Decret 259/2008, de 23 de desembre.

Les xifres recollides en aquesta memòria són provisionals, ja que tal i com estableix la legislació vigent, l'exercici econòmic es presenta al juny del 2013, després de l'auditoria comptable.

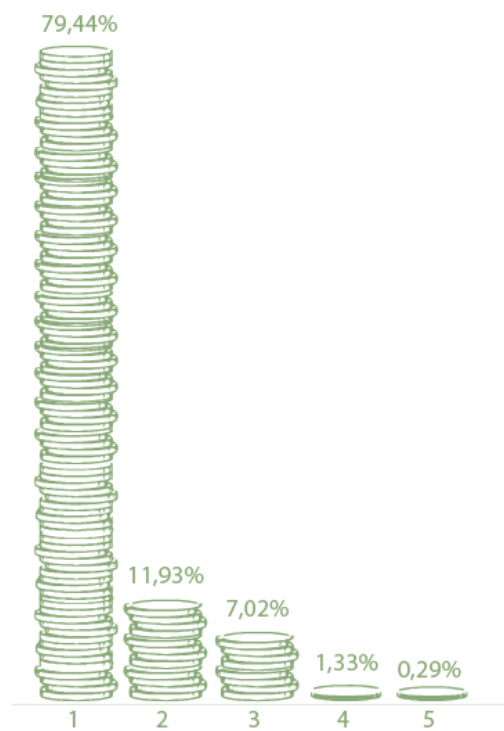
Els comptes del 2012 seran auditats per l'empresa Audiaxis auditores SLP.

### Fonts de finançament

<b>1</b>	<b>Departament d'Ensenyament</b>	<b>123.600€</b>
	<b>TOTAL</b>	<b>123.600€</b>

## Distribució de la despesa

1	Personal	67.925,21€
2	Despeses corrents i serveis	10.197,84€
3	Despeses de gestió	6.000€
4	Aprovisionaments	1.136,12€
5	Financeres	250€
<b>TOTAL</b>		<b>85.509,17€</b>





FUNDACIÓ DE SERVEIS  
SOCIALS I OCUPACIONALS  
DE LES COMARQUES DE  
BARCELONA

\* **sinergia social**

associació coordinadora d'entitats  
per l'interès general